

Tributación de la riqueza: estado de la cuestión

25 de septiembre
10.30 a 11.15 h.

Situación actual de los Impuestos sobre el Patrimonio, sobre Sucesiones y Donaciones, y el de las Grandes Fortunas. Recaudación y nueva comparativa regional.

Posibles estrategias de defensa a adoptar por los contribuyentes ante estos impuestos.

Opinión del Consejo General de Economistas sobre cómo mejorar la fiscalidad de la riqueza.



Acceder unos minutos antes del inicio de la sesión

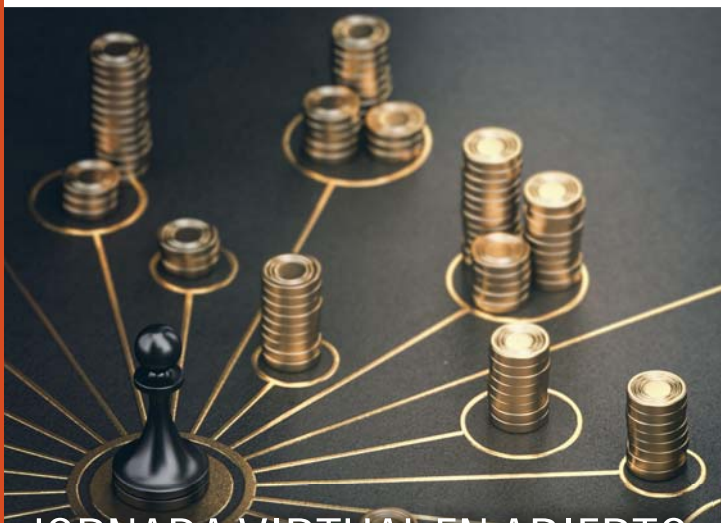


ORGANIZADOR

 **economistas**
Consejo General
REAF asesores fiscales

 **economistas**
Consejo General
REAF asesores fiscales

economistas
Consejo General
SERVICIO DE ESTUDIOS



JORNADA VIRTUAL EN ABIERTO

En los últimos meses, algunas comunidades autónomas han introducido bonificaciones fiscales en el **Impuesto sobre el Patrimonio** y en el de **Sucesiones y Donaciones**. Por otra parte, y en relación también con los tributos a la riqueza, estamos a la espera del **fallo del Tribunal Constitucional respecto al Impuesto Temporal de Solidaridad de las Grandes Fortunas y al del Patrimonio**.

En este contexto, el Consejo General de Economistas de España ha decidido organizar una **sesión dirigida a los profesionales** en la que se expondrá el **estado actual** del Impuesto sobre el Patrimonio, así como del de Sucesiones y Donaciones, **en las diferentes comunidades autónomas**; y se aportarán **las claves de actuación para poder aprovechar un fallo a favor** de los recursos en relación con el **Impuesto de las Grandes Fortunas** y el **Impuesto sobre el Patrimonio**. Por último, se realizará una **valoración sobre el futuro de todos estos tributos**, y se expondrán algunas **ideas para mejorar la fiscalidad de la riqueza**.

10.30 h. INTERVINIENTES

Valentín Pich. Presidente del Consejo General de Economistas de España (CGE).

Agustín Fernández. Presidente del REAF-CGE.

Luis del Amo. Coordinador del Servicio de Estudios-CGE.

Rubén Gimeno. Secretario técnico del REAF-CGE.

Raquel Jurado. Técnica del Servicio de Estudios del REAF-CGE.